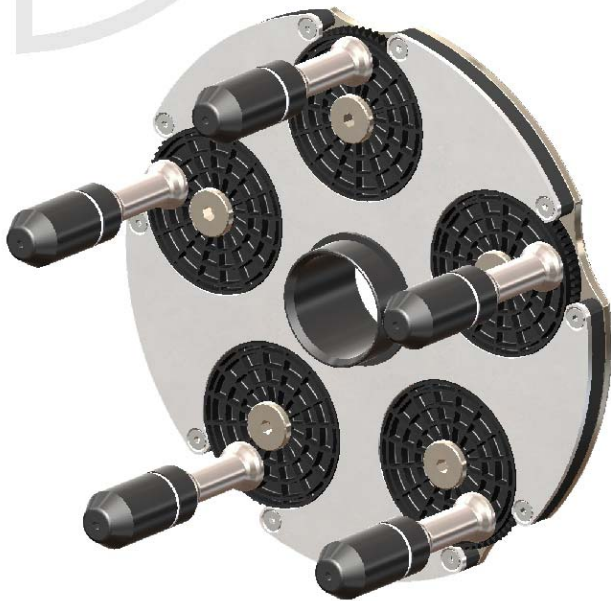


# Информация о товаре

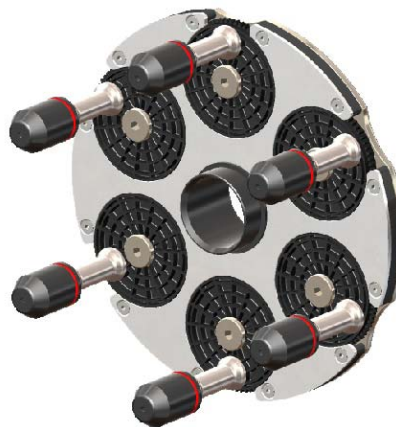
## Вариаторные адаптеры QuickPlate



Вариаторный адаптер QuickPlate III  
(для 5-и крепежных отверстий)  
Part-#: 259 010 400



Вариаторный адаптер QuickPlate III  
(для 4-х крепежных отверстий)  
Part-#: 249 010 400



Вариаторный адаптер QuickPlate III  
(для 6-и крепежных отверстий)  
Part-#: 269 010 400

### QuickPlate III

- Обновленный дизайн
- Подбор размера крепления колеса по отверстиям в диске
- Возможность работы с любым размером крепления колеса до 190мм
- Система ProLock для фиксации крепежных головок на пальце адаптера
- Уменьшенная толщина адаптеров, позволяет работать даже на станках с коротким валом
- Облегченная конструкция



Настенный дисплей с кронштейнами  
Part-#: 900 008 151

### Набор адаптеров QuickPlate III

СОСТОИТ ИЗ:  
(3-х адаптеров, 4-х комплектов центровочных головок и настенного дисплея с кронштейнами.

Part-#: 200 456 409