



PREMA Classic

Tyre Repair and Service Consumables



Materialien für Reifenreparatur und -service

PREMA Foil Back Tube Repairs

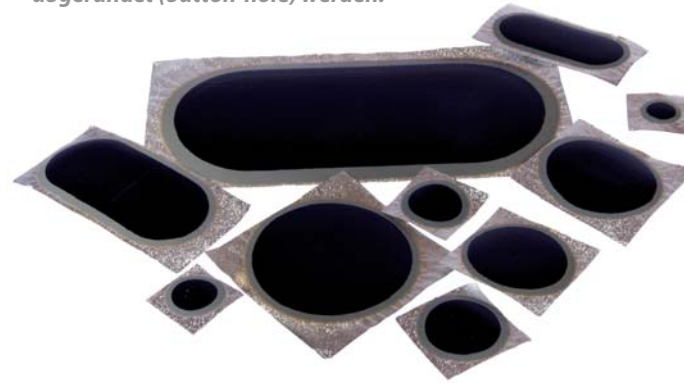
PREMA Schlauchflicken mit Schutzfolie

Tube Patch (PT-16 to PT-150x75) and Rubber Base Valves in 'one-piece-style' with feather edge chemical bonding layer. Foil backing assures easy application and long shelf life. Use a repair patch at least 12 mm larger than the injury on each side. Product is suitable ONLY for installation in combination with PREMA Vulc Cement or PREMA Ultra Fast Dry Vulcanizing Cement. No liability can be assumed in case unsuitable materials are used.

Schlauchflicken (PT-16 bis PT-150x75) und einteilige Ventilflicken mit chemischer Verbindungsschicht mit geschliffenen Kanten. Die Schutzfolie sorgt für leichte Verarbeitung und lange Lagerfähigkeit. Der gewählte Reparaturflicken sollte auf beiden Seiten mindestens 12 mm größer als die Schadstelle sein. Produkt ist AUSSCHLIESSLICH zur Verarbeitung mit PREMA Vulc Cement oder ultraschnell trocknendem PREMA Vulkanisierzement geeignet. Bei Schäden aufgrund Verwendung ungeeigneter Materialien kann keine Haftung übernommen werden.

NOTE: "Button-hole" the injury (round the cut edges) prior to repairing to prevent the injury from growing.

ACHTUNG: Um eine Ausdehnung der Schadstelle zu verhindern, sollten die geschnittenen Ränder der Schadstelle vor der Reparatur abgerundet (button-hole) werden.



SKU # Art-Nr.	Part # Kurzbez.	Description Beschreibung	L (in.) L (mm)	W (in.) B (mm)	Diameter Ø (in.) Durchmesser Ø (mm)	Qty./Box Menge/Box
2000206	PT-16	Tube Patch Foil-backed Round, Ø 16 mm Schlauchflicken mit Schutzfolie, rund, Ø 16 mm	0,03 1	0,03 1	0,03 16	240
2000216	PT-50 x 25	Tube Patch Foil-backed Oval, 50 x 25 mm Schlauchflicken mit Schutzfolie, oval, 50 x 25 mm	1,97 50	0,98 25		100
2000221	PT-30	Tube Patch Foil-backed Round, Ø 30 mm Schlauchflicken mit Schutzfolie, rund, Ø 30 mm			1,18 30	100
2000226	PT-35	Tube Patch Foil-backed Round, Ø 35 mm Schlauchflicken mit Schutzfolie, rund, Ø 35 mm			1,38 35	30
2000229	PT-35 T	Tube Patch Foil-backed Round, Ø 35 mm Schlauchflicken mit Schutzfolie, rund, Ø 35 mm			1,38 35	30
2000231	PT-45	Tube Patch Foil-backed Round, Ø 45 mm Schlauchflicken mit Schutzfolie, rund, Ø 45 mm			1,77 45	30
2000239	PT-45 T	Tube Patch Foil-backed Round, Ø 45 mm Schlauchflicken mit Schutzfolie, rund, Ø 45 mm			1,77 45	30
2000236	PT-55	Tube Patch Foil-backed Round, Ø 55 mm Schlauchflicken mit Schutzfolie, rund, Ø 55 mm			2,17 55	30
2000249	PT-55 T	Tube Patch Foil-backed Round, Ø 55 mm Schlauchflicken mit Schutzfolie, rund, Ø 55 mm			2,17 55	30
2000241	PT-75	Tube Patch Foil-backed Round, Ø 75 mm Schlauchflicken mit Schutzfolie, rund, Ø 75 mm			2,95 75	30
2000259	PT-75 T	Tube Patch Foil-backed Round, Ø 75 mm Schlauchflicken mit Schutzfolie, rund, Ø 75 mm			2,95 75	30
2000246	PT-95	Tube Patch Foil-backed Round, Ø 95 mm Schlauchflicken mit Schutzfolie, rund, Ø 95 mm			3,74 95	10
2000251	PT-115	Tube Patch Foil-backed Round, Ø 115 mm Schlauchflicken mit Schutzfolie, rund, Ø 115 mm			4,53 115	10
2000256	PT-75 x 35	Tube Patch Foil-backed Oval, 75 x 35 mm Schlauchflicken mit Schutzfolie, oval, 75 x 35 mm	2,95 75	1,38 35		30
2000266	PT-150 x 75	Tube Patch Foil-backed Oval, 150 x 75 mm Schlauchflicken mit Schutzfolie, oval, 150 x 75 mm	5,91 150	2,95 75		10

PREMA Rubber Base Valves

PREMA Gummifußventile

SKU # Art-Nr.	Part # Kurzbez.	Description Beschreibung	Diameter Ø (in.) Durchmesser Ø (mm)	Qty./Box Menge/Box
2001200	PTR-13	Tube repair valve Ventilflicken	2 50	10
2001210	PTR-218A	Air/liquid repair valve Ventilflicken Wasser / Luft	3,375 85	10
2001220	PTR-Ferrule	Plastic rim ferrule Kunststoffhülse für Felgen	0,62 15,7	1



PREMA Repair Kits

PREMA Reparatur-Sets

SKU # Art-Nr.	Part # Kurzbez.	Description Beschreibung	Kits/Box
2001410	Cyclesport	Tube repair kit „Sport“ Content: 2 Repairs PT-16, 2 Repairs PT-25, 2 Repairs PT-30, 1 Repair PT-50 x 25, 5 g vulc fluid, sand paper, instructions Schlauchreparatur-Set „Sport“ Inhalt: 2 Flicken PT-16, 2 Flicken PT-25, 2 Flicken PT-30, 1 Flicken PT-50 x 25, 5 g Vulk-Fluid, Sandpapier, Anleitung	10
2001420	Cycletouring	Tube repair kit „Touring“. Content: 2 Repairs PT-25, 3 Repairs PT-30, 2 Repairs PT-50 x 25, 5 g vulc fluid, sand paper, instructions Schlauchreparatur-Set „Touring“. Inhalt: 2 Flicken PT-25, 3 Flicken PT-30, 2 Flicken PT-50 x 25, 5 g Vulkanisierflüssigkeit, Sandpapier, Anleitung	10
2001430	Scooter	Tube repair kit „Scooter“ Content: 2 Repairs PT-25, 2 Repairs PT-50 x 25, 1 Repair PT-35, 5 g vulc fluid, 3 tyre levers, sand paper, instructions Schlauchreparatur-Set „Scooter“ Inhalt: 2 Flicken PT-25, 2 Flicken PT-50x25, 1 Flicken PT-35, 5 g Vulkanisierflüssigkeit, 3 Montierhebel, Sandpapier, Anleitung	10
2001450	Cycle MTB	Tube repair kit „MTB“ Content: 3 Repairs PT-25, 2 Repairs PT-30, 2 Repairs PT-50 x 25, 5 g vulc fluid, 3 tyre levers, sand paper, instructions Schlauchreparatur-Set „MTB“ Inhalt: 3 Flicken PT-25, 2 Flicken PT-30, 2 Flicken PT-50x25, 5 g Vulkanisierflüssigkeit, 3 Montierhebel, Sandpapier, Anleitung	10
2001460	Camping	Tube repair kit „Camping“. Content: 3 round camping repairs 35 mm, 3 round camping repairs 45 mm, 3 oval camping repairs 75 x 38, 12 g camping cement, sand paper, instructions Schlauchreparatur-Set „Camping“. Inhalt: 3 runde Flicken 35 mm, 3 runde Flicken 45 mm, 3 ovale Flicken 75 x 38, 12 g Vulkanisierzement Camping, Sandpapier, Anleitung	10



Универсальная круглая заплатка **PUR** PREMA

Арт. № SKU #	Деталь № Part #	Описание Description	Диаметр Ø (мм) Diameter Ø (in.)	Кол-во/коробка Qty./Box
2005020	PUR-2	Универсальная круглая заплатка 2 Universal Patch Round 2	2 55	50
2005030	PUR-3	Универсальная круглая заплатка 3 Universal Patch Round 3	3 75	50



Универсальная квадратная заплатка **PUS** PREMA

Арт. № SKU #	Деталь № Part #	Описание Description	Д (мм) L (in.)	Ш (мм) W (in.)	Кол-во/коробка Qty./Box
2005520	PUS-2	Универсальная квадратная заплатка 2 Universal Patch Square 2	1 3/4 45	1 3/4 45	100
2005530	PUS-3	Универсальная квадратная заплатка 3 PREMA Universal Patch Square 3	2 1/4 60	2 1/4 60	100



Универсальные средства для ремонта шин PREMA предназначены для устранения ПРОКОЛОВ в диагональных и радиальных шинах – как камерных, так и бескамерных. Эти ремонтные материалы предлагаются в круглом или квадратном варианте исполнения. Установку следует выполнять с применением сверхбыстросохнущего вулканизирующего клея PREMA. Канал повреждения в обязательном порядке следует заполнить соответствующим ремонтным материалом Prema (например, ремонтными стержнями PREMA).

PREMA Universal Tyre Repairs are designed for repairing NAILHOLE injuries in tubeless and tubetype Bias & Radial tyres. These repairs are available in either round or square versions. Install with PREMA Ultra Fast Dry Vulcanizing Cement. Always fill the injury channel with the appropriate Prema repair material. (for example PREMA-Stems).



Ремонтные средства **PC** и **PCS** PREMA Combi, ремонтный стержень PREMA

Арт. № SKU #	Деталь № Part #	Описание Description	Соответствующая твердосплавная фреза Correct Carbide Cutter	Размер повреждения (мм) Injury Size (in.)	Кол-во/коробка Qty./Box
2006010	PC-1	Средство для комбинированного ремонта проколов, погруженное в серый раствор SV Combi Nailhole Repair, dipped in gray SV-Solution	PCC-1	1/8 3	40
2006020	PC-2J	Комбинированное средство ремонта проколов, упаковка большого размера Combi Nailhole Repair, Jumbo Pack	PCC-2	1/4 6	40
2006029	PC-2	Комбинированный ремонт проколов Combi Nailhole Repair	PCC-2	1/4 6	15
2006030	PC-3J	Комбинированное средство ремонта Combi Nailhole Repair, Jumbo Pack	PCC-3	5/16 8	20
2006039	PC-3	Комбинированное средство ремонта Combi Nailhole Repair, Jumbo Pack	PCC-3	5/16 8	10
2006040	PC-4	Комбинированное средство ремонта Combi Nailhole Repair, Jumbo Pack	PCC-4	3/8 10	10
2006520	PCS-2	Ремонтный стержень с направляющим тросиком Stem Repair with Guide Wire	PCC-2	1/4 6	20
2006530	PCS-3	Ремонтный стержень с направляющим тросиком Stem Repair with Guide Wire	PCC-3	5/16 8	20
2006540	PCS-4	Ремонтный стержень с направляющим тросиком Stem Repair with Guide Wire	PCC-4	3/8 10	20

Средства для комбинированного ремонта и ремонтные стержни PREMA идеально подходят для быстрого и надежного ремонта повреждений короны шины. Подготовка места повреждения к ремонту выполняется с помощью соответствующей твердосплавной фрезы PREMA. Средство для комбинированного ремонта PREMA, в комплект которого входит направляющий тросик, позволяет заполнить и герметизировать повреждение шины за одну операцию. Установку следует выполнять с применением сверхбыстросохнущего вулканизирующего клея PREMA.

PREMA Combi and Stem Repairs are the perfect fit for a fast and save repair of a crown injury. Prepare the injury using the appropriate PREMA Carbide Cutter. The PREMA Combi Repair comes with a guide wire, fills and seals the injury and repairs the tyre from the inside all in one easy step. Install with PREMA Ultra Fast Dry Vulcanizing Cement.



Средства для ремонта радиальных шин PRO PREMA

Арт. № SKU #	Деталь № Part #	Описание Description	Д (мм) L (in.)	Ш (мм) W (in.)	Кол-во слоев корда Plies #	Кол-во/ коробка Qty./Box
2042110	PRO-110	Средство для ремонта радиальных шин Radial Repair	2 4/5 72	2 51	1	20
2042112	PRO-112	Средство для ремонта радиальных шин Radial Repair	3 2/5 87	2 4/5 72	1	25
2042114	PRO-114	Средство для ремонта радиальных шин Radial Repair	4 104	2 3/5 67	1	10
2042120	PRO-120	Средство для ремонта радиальных шин Radial Repair	4 4/5 122	3 75	2	10
2042122	PRO-122	Средство для ремонта радиальных шин Radial Repair	6 7/10 170	3 75	2	10
2042124	PRO-124	Средство для ремонта радиальных шин Radial Repair	8 1/2 215	3 75	2	10
2042125	PRO-125	Средство для ремонта радиальных шин Radial Repair	5 125	4 1/2 115	3	10
2042135	PRO-135	Средство для ремонта радиальных шин Radial Repair	8 203	5 4/5 148	3	15
2042140	PRO-140	Средство для ремонта радиальных шин Radial Repair	7 1/2 192	4 103	3	15
2042142	PRO-142	Средство для ремонта радиальных шин Radial Repair	10 1/5 260	5 1/5 133	3	15
2042144	PRO-144	Средство для ремонта радиальных шин Radial Repair	13 328	5 1/5 133	3	10

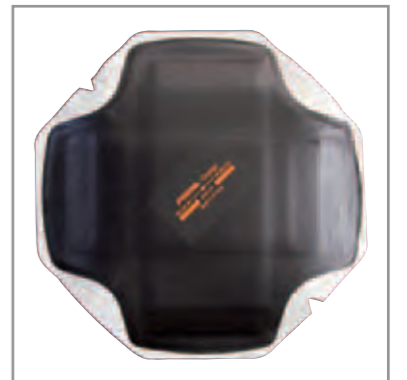


Ремонтные материалы PREMA, которые помещаются прямо на место повреждения, предназначены для использования на всех типах радиальных шин. Они пригодны для ремонта повреждений короны, боковых стенок и плечевой зоны при горячем или холодном отверждении. Сведения о выборе ремонтного элемента см. в таблице применения PREMA. При установке с холодным и горячим отверждением применяйте клей PREMA Orange.

PREMA Center-Over-Injury Repairs are designed for use in all radial tyres. They are suitable for repairing crown, sidewall and shoulder injuries in either hot or cold curing applications. Refer to the PREMA Application Chart for information on repair unit selection. For cold and hot cure applications, install with PREMA Cement Orange.

Средства для ремонта диагональных шин PBO PREMA

Арт. № SKU #	Деталь № Part #	Описание Description	Д (мм) L (in.)	Ш (мм) W (in.)	Кол-во слоев корда Plies #	Кол-во/ коробка Qty./Box
2043002	PBO-Super	Средство для ремонта диагональных шин Bias Repair	2 1/2 63	2 1/2 63	1	40
2043003	PBO-3	Средство для ремонта диагональных шин Bias Repair	3 2/5 87	3 2/5 87	2	10
2043004	PBO-4	Средство для ремонта диагональных шин Bias Repair	4 2/5 111	4 2/5 111	2	10
2043005	PBO-5	Средство для ремонта диагональных шин Bias Repair	6 152	6 152	4	10
2043006	PBO-6	Средство для ремонта диагональных шин Bias Repair	9 1/5 234	9 1/5 234	5	10
2043007	PBO-7	Средство для ремонта диагональных шин Bias Repair	11 2/5 290	11 2/5 290	5	10



Средства для ремонта диагональных шин PREMA отличаются высокопрочной гибкой конструкцией слоев корда, что позволяет применять их для ремонта всех видов шин с диагональным кордом – как камерных, так и бескамерных. Эти заплатки можно использовать для ремонта повреждений короны, плечевой зоны и боковых стенок. При установке применяйте клей PREMA Orange.

PREMA Bias Repairs are designed with a high-strength, flexible plies construction for repairing all kinds of bias ply tube-type and tubeless tyres. These patches can be used for repairing crown, shoulder and sidewall injuries. Install with PREMA Cement Orange.



Средства для ремонта диагональных шин **PB PREMA**

Арт. № SKU #	Деталь № Part #	Описание Description	Д (мм) L (in.)	Ш (мм) W (in.)	Кол-во слоев корда Plies #	Кол-во/коробка Qty./Box
2003010	PB-1	Средство для ремонта диагональных шин Bias Repair	2 1/4 57		1	25
2003020	PB-2	Средство для ремонта диагональных шин Bias Repair	3 1/4 83		2	10
2003030	PB-3	Средство для ремонта диагональных шин Bias Repair	3 3/4 96	3 3/4 96	2	10
2003040	PB-4	Средство для ремонта диагональных шин Bias Repair	4 3/4 121	4 3/4 121	2	10
2003050	PB-5	Средство для ремонта диагональных шин Bias Repair	4 3/4 121	9 1/5 234	4	10
2003060	PB-6	Средство для ремонта диагональных шин Bias Repair	6 1/2 165	6 1/2 165	4	10
2003070	PB-7	Средство для ремонта диагональных шин Bias Repair	9 3/4 248	9 3/4 248	6	5



Средства для ремонта диагональных шин PREMA отличаются высокопрочной и гибкой конструкцией слоев корда, что позволяет применять их для ремонта всех видов шин с диагональным кордом – как камерных, так и бескамерных. Эти заплатки можно использовать для ремонта повреждений короны, плечевой зоны и боковых стенок. Установку следует выполнять с применением сверхбыстросохнущего вулканизирующего клея PREMA или вулканизирующего клея Black в системах вулканизации горячим способом.

PREMA Bias Repairs are designed with a highly strong and flexible plies construction for repairing all kinds of Bias ply tubetype and tubeless tyres. These patches can be used for repairing Crown, Shoulder and Sidewall injuries. Install with PREMA Ultra Fast Dry Vulcanizing Cement or Black Vulcanizing Cement in Hot Curing Systems.



Средства для ремонта радиальных шин **PR**

Арт. № SKU #	Деталь № Part #	Описание Description	Д (мм) L (in.)	Ш (мм) W (in.)	Кол-во слоев корда Plies #	Кол-во/коробка Qty./Box
2002100	PR-110	Средство для ремонта радиальных шин 110 Radial Repair 110	3 1/4 83	2 1/4 57	1	20
2002120	PR-112	Средство для ремонта радиальных шин 112 Radial Repair 112	4 3/4 121	3 76	1	10
2002140	PR-114	Средство для ремонта радиальных шин 114 Radial Repair 114	5 1/4 133	3 1/4 89	1	10
2002200	PR-120	Средство для ремонта радиальных шин 120 Radial Repair 120	5 127	3 1/4 83	2	10
2002220	PR-122	Средство для ремонта радиальных шин 122 Radial Repair 122	7 178	3 1/4 83	2	10
2002240	PR-124	Средство для ремонта радиальных шин 124 Radial Repair 124	8 3/4 222	3 1/4 83	2	10
2002250	PR-125	Средство для ремонта радиальных шин 125 Radial Repair 125	5 1/4 133	4 3/4 121	2	10
2002260	PR-126	Средство для ремонта радиальных шин 126 Radial Repair 126	10 3/4 273	3 1/4 83	3	10
2002400	PR-140	Средство для ремонта радиальных шин 140 Radial Repair 140	7 3/4 197	4 3/4 108	3	10
2002420	PR-142	Средство для ремонта радиальных шин 42 Radial Repair 142	10 3/4 273	5 1/2 140	4	5
2002440	PR-144	Средство для ремонта радиальных шин 144 Radial Repair 144	13 1/4 337	5 1/2 140	4	5



Ремонтные материалы PREMA, которые помещаются прямо на место повреждения, предназначены для ремонта повреждений короны, плечевой зоны и боковых стенок радиальных шин. Их можно устанавливать либо путем химической (ХОЛОДНОЙ) вулканизации, либо при повышенной температуре и давлении (метод ГОРЯЧЕЙ вулканизации). При вулканизации ХОЛОДНЫМ методом установку следует выполнять с применением сверхбыстросохнущего вулканизирующего клея PREMA. При вулканизации ГОРЯЧИМ методом необходимо применять вулканизирующий клей PREMA Black.

PREMA Center-Over-Injury Repairs are designed for use in the Crown, Shoulder and Sidewall area of radial tyres. They can be installed by Chemical (COLD) vulcanization or Heat & Pressure (HOT) methods.

For COLD application, install using PREMA Ultra Fast Dry Vulcanizing Cement. For HOT cure application use PREMA Black Vulc Cement.



PCNO PREMA Combi Orange Übersetzung fehlt

Арт. № SKU #	Деталь № Part #	Описание Description	Соответствующая твердосплавная фреза Correct Carbide Cutter	Размер повреждения (мм) Injury Size (in.)	Кол-во/коробка Qty./Box
2047100	PCNO-1, комплект для мастерской PCNO-1, workshop kit	Состав: 25 средств ремонта PCNO-1 Combi, 1 фреза Ø 3 мм, 2 тубика быстро сохнущего вулканизирующего клея PFCO-25 по 25 г, 1 инструкция Content: 25 PCNO-1 Combis, 1 Cutter Ø 3 mm, 2 PFCO-25 Fast Dry Vulc Cement 25g, 1 Manual	PCC-1	1/8 3	1
2047101	PCNO-1,5 комплект для мастерской PCNO-1,5 workshop kit	Состав: 20 средств ремонта PCNO-1,5 Combi, 1 фреза Ø 4,5 мм, 2 тубика быстро сохнущего вулканизирующего клея PFCO-25 по 25 г, 1 инструкция Content: 20 PCNO-1,5 Combis, 1 Cutter Ø 4,5 mm, 2 PFCO-25 Fast Dry Vulc Cement 25g, 1 Manual	PCC-1,5	1/6 4,5	1
2047102	PCNO-2, комплект для мастерской PCNO-2, workshop kit	Состав: 20 средств ремонта PCNO-2 Combi, 1 фреза Ø 6 мм, 2 тубика быстро сохнущего вулканизирующего клея PFCO-25 по 25 г, 1 инструкция Content: 20 PCNO-2 Combis, 1 Cutter Ø 6 mm, 2 PFCO-25 Fast Dry Vulc Cement 25g, 1 Manual	PCC-2	1/4 6	1
2047103	PCNO-3, комплект для мастерской PCNO-3, workshop kit	Состав: 20 средств ремонта PCNO-3 Combi, 1 фреза Ø 8 мм, 2 тубика быстро сохнущего вулканизирующего клея PFCO-25 по 25 г, 1 инструкция Content: 20 PCNO-3 Combis, 1 Cutter Ø 8 mm, 2 PFCO-25 Fast Dry Vulc Cement 25g, 1 Manual	PCC-3	5/16 8	1
2046110	PCNO-1J	Комбинированное средство ремонта проколов, упаковка большого размера Combi Nailhole Repair, Jumbo Pack			50
2046111	PCNO-1,5J	Комбинированное средство ремонта проколов, упаковка большого размера Combi Nailhole Repair, Jumbo Pack			40
2046112	PCNO-2J	Комбинированное средство ремонта проколов, упаковка большого размера Combi Nailhole Repair, Jumbo Pack			40
2046113	PCNO-3J	Комбинированное средство ремонта проколов, упаковка большого размера Combi Nailhole Repair, Jumbo Pack			20

Комбинированные средства ремонта PREMA Combi применяются для быстрого и надежного ремонта повреждений короны шины. Подготовка места повреждения к ремонту выполняется с помощью соответствующей твердосплавной фрезы PREMA. В комбинированном средстве ремонта PREMA предусмотрен направляющий тросик, с помощью которого в место повреждения вводится ремонтный элемент, заполняющий и герметизирующий повреждение. При установке применяйте клей PREMA Orange.

ПРИМЕЧАНИЕ: Комбинированные средства ремонта PREMA можно применять только в случае, если угол канала повреждения МЕНЬШЕ 15° относительно короны шины.

PREMA Combi Repairs are perfect for a fast and safe repair of a crown injury. Prepare the injury using the appropriate PREMA Carbide Cutter. The PREMA Combi Repair comes with a guide wire with which you can pull in the shaft which fills and seals the injury. Install with PREMA Cement Orange.

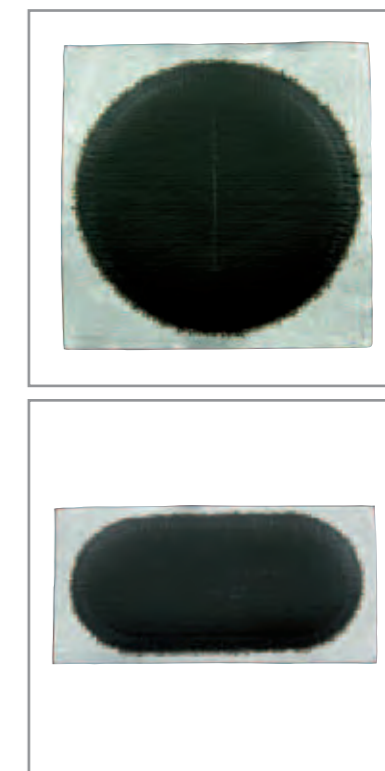
NOTE: The PREMA Combi may only be used when the angle of the injury channel is LESS THAN 15° to the crown.



PTO PREMA Tube Orange Übersetzung fehlt

Арт. № SKU #	Деталь № Part #	Описание Description	Диаметр Ø (мм) Diameter Ø (in.)	Кол-во/коробка Qty./Box
2041003	PTO-33	Круглая заплатка для ремонта камер Tube Repair Round	1 1/4 33	40
2041004	PTO-40	Круглая заплатка для ремонта камер Tube Repair Round	1 1/2 40	40
2041005	PTO-50	Круглая заплатка для ремонта камер Tube Repair Round	2 50	45
2041006	PTO-70	Круглая заплатка для ремонта камер Tube Repair Round	2 4/5 71	40
2041007	PTO-90	Круглая заплатка для ремонта камер Tube Repair Round	3 1/2 90	15
2041008	PTO-110	Круглая заплатка для ремонта камер Tube Repair Round	4 2/5 111	15

Арт. № SKU #	Деталь № Part #	Описание Description	Д (мм) L (in.)	Ш (мм) W (in.)	Кол-во/коробка Qty./Box
2041009	PTO-45x20	Овальная заплатка для ремонта камер PREMA Tube Repair Oval	1 3/5 44	4/5 21	120
2041010	PTO-70x30	Овальная заплатка для ремонта камер PREMA Tube Repair Oval	2 3/5 68	1 1/4 31	45
2041011	PTO-150x65	Овальная заплатка для ремонта камер PREMA Tube Repair Oval	6 152	2 1/2 65	15



*** ПРИМЕЧАНИЕ: обранные кромки повреждения перед ремонтом необходимо закруглить, чтобы исключить развитие повреждения.**

*** NOTE: Round the cut edges of the injury prior to repairing to prevent the injury from growing.**



Средства PREMA для ремонта камер, установленные с помощью вулканизирующего клея PREMA, обеспечивают надежную фиксацию за счет вулканизации. Благодаря особой структуре, при наполнении камеры воздухом заплатка равномерно растягивается во всех направлениях. Кроме того, при применении этих заплат в зоне ремонта отсутствуют выступающие кромки.

PREMA Tube Repairs applied with PREMA Vulc Cement ensure perfect bonding through vulcanization. Due to the structure of the tube patch they stretch evenly in all directions when the tube is inflated. Furthermore they leave no edges on the repair area.



Diagonal / Bias Series with Smooth Gray Bonding Layer

Diagonalreifen
Serie mit glatter, grauer Verbindungsschicht

PREMA GmbH was able to combine the best of hard gum patches and soft gum patches into one system.

PREMA GmbH ist es gelungen, Hartgummi- und Weichgummi-Pflaster optimal in einem einzigen System zu kombinieren.



SKU # Art-Nr.	Part # Kurzbez.	Description Beschreibung	Diameter Ø (in.) Durchmesser Ø (mm)	L (in.) L (mm)	W (in.) B (mm)	Plies # Lagen Nr.	Qty./Box Menge/Box
2023030	PBN-3	Bias Repair Patch PBN-3 Pflaster für Diagonalreifen PBN-3	4 1/3 90	4 1/3 90	4 1/3 90	2	10
2023040	PBN-4	Bias Repair Patch PBN-4 Pflaster für Diagonalreifen PBN-4	4 1/2 119	4 1/2 119	4 1/2 119	2	10
2023060	PBN-6	Bias Repair Patch PBN-6 Pflaster für Diagonalreifen PBN-6	6 3/4 157	6 3/4 157	6 3/4 157	4	10
2023070	PBN-7	Bias Repair Patch PBN-7 Pflaster für Diagonalreifen PBN-7	9 2/3 236	9 2/3 236	9 2/3 236	6	5



Bias Repairs / Agricultural

Pflaster für Diagonalreifen / Landmaschinen (AS)

SKU # Art-Nr.	Part # Kurzbez.	Description Beschreibung	L (in.) L (mm)	W (in.) B (mm)	Plies # Lagen Nr.	Qty./Box Menge/Box
2003500	PBT-0	Bias Agricultural Diagonalpflaster AS	7 3/4 202	7 3/4 202	4	5
2003510	PBT-1	Bias Agricultural Diagonalpflaster AS	8 3/4 224	8 3/4 224	4	5
2003520	PBT-2	Bias Agricultural Diagonalpflaster AS	10 3/4 274	10 3/4 274	4	5
2003530	PBT-3	Bias Agricultural Diagonalpflaster AS	14 1/4 364	14 1/4 364	4	5
2003540	PBT-4	Bias Agricultural Diagonalpflaster AS	8 3/4 224	8 3/4 224	6	5
2003550	PBT-5	Bias Agricultural Diagonalpflaster AS	10 3/4 274	10 3/4 274	6	2
2003560	PBT-6	Bias Agricultural Diagonalpflaster AS	14 1/4 364	14 1/4 364	6	2
2003570	PBT-7	Bias Agricultural Diagonalpflaster AS	20 1/2 514	20 1/2 514	6	2

PREMA Bias Agricultural Repairs are designed with large ply construction for repairing all bias ply tube-type and tubeless tyres. These patches can be used for repairing crown, shoulder and sidewall injuries. Product is suitable ONLY for installation in combination with PREMA Ultra Fast Dry Vulcanizing Cement or with Black Vulcanizing Cement when using in hot curing systems. No liability can be assumed in case unsuitable materials are used.

PREMA Pflaster für AS-Diagonalreifen bestehen aus vielen Lagen und wurden für die Reparatur aller Diagonal-Schlauch- oder Schlauchlosreifen im Laufflächen-, Schulter- sowie im Flankenbereich entwickelt. Produkt ist AUSSCHLIESSLICH zur Verarbeitung mit ultraschnell trocknendem PREMA Vulkanisierzement oder bei der Heißvulkanisation in Verbindung mit schwarzem Vulkanisierzement geeignet. Bei Schäden aufgrund Verwendung ungeeigneter Materialien kann keine Haftung übernommen werden.

Foil Back Universal Patches for Bias and Radial Repairs

Universalpflaster für Reparaturen an Diagonal- und Radialreifen, mit Schutzfolie

PREMA Universal Repairs are designed for repairing nail-hole injuries in tubeless and tube-type bias & radial tyres. These patches are available in either round or square versions. Product is suitable ONLY for installation in combination with PREMA Ultra Fast Dry Vulcanizing Cement. No liability can be assumed in case unsuitable materials are used. Always fill the injury channel with the appropriate PREMA repair material (for example PREMA Stems).

PREMA Universalpflaster wurden für die Reparatur von Nagellochverletzungen in schlauchlosen und Schlauchreifen entwickelt. Die Pflaster sind in runder oder quadratischer Form erhältlich. Produkt ist AUSSCHLIESSLICH zur Verarbeitung mit ultraschnell trocknendem PREMA Vulkanisierzement geeignet. Bei Schäden aufgrund Verwendung ungeeigneter Materialien kann keine Haftung übernommen werden. Den Lochschadenkanal immer mit einem geeigneten PREMA Reparaturkörper (z.B. PREMA Stem) füllen.



SKU # Art-Nr.	Part # Kurzbez.	Description Beschreibung	L (in.) L (mm)	W (in.) B (mm)	Diameter Ø (in.) Durchmesser Ø (mm)	Qty./Box Menge/Box
2005100	PURF-1	Universal Round Repair Patch No. 1 Ø 32 mm Universalreparaturpflaster rund Nr. 1 Ø 32 mm			1 1/4 30	100
2005110	PURF-1T	Universal Round Repair Patch No. 1 Ø 32 mm, Jumbo Pack Universalreparaturpflaster rund Nr. 1 Ø 32 mm, Großpackung			1 1/4 30	500
2005120	PURF-2	Universal Round Repair Patch No. 2 Ø 52 mm Universalreparaturpflaster rund Nr. 2 Ø 52 mm			2 50	50
2005130	PURF-2T	Universal Round Repair Patch No. 2 Ø 52 mm, Jumbo Pack Universalreparaturpflaster rund Nr. 2 Ø 52 mm, Großpackung			2 50	100
2005140	PURF-3	Universal Round Repair Patch No. 3 Ø 75 mm Universalreparaturpflaster rund Nr. 3 Ø 75 mm			3 70	50
2005150	PURF-3T	Universal Round Repair Patch No. 3 Ø 75 mm, Jumbo Pack Universalreparaturpflaster rund Nr. 3 Ø 75 mm, Großpackung			3 70	100
2005600	PUSF-2	Universal Square Repair Patch No. 2 45 mm x 45 mm Universalreparaturpflaster quadratisch Nr. 2, 45 mm x 45 mm	1 3/4 45	1 3/4 45		100
2005620	PUSF-2T	Universal Square Repair Patch No. 2 45 mm x 45 mm, Jumbo Pack Universalreparaturpflaster quadratisch Nr. 2, 45 mm x 45 mm, Großpackung	1 3/4 45	1 3/4 45		200
2005630	PUSF-3	Universal Square Repair Patch No. 3 60 mm x 60 mm Universalreparaturpflaster quadratisch Nr. 3 60 mm x 60 mm	2 1/4 60	2 1/4 60		100
2005640	PUSF-3T	Universal Square Repair Patch No. 3 60 mm x 60 mm, Jumbo Pack Universalreparaturpflaster quadratisch Nr. 3 60 mm x 60 mm, Großpackung	2 1/4 60	2 1/4 60		200

PURF / PUSF-Chart	C Ø max. mm	80% C Ø	70% C Ø	C Ø
PKW / CAR				
Index	3	PURF 1	PURF 1	PURF 1
-T	4,5	PURF 2	PURF 2	PURF 2
		PUSF 2	PUSF 2	PUSF 2
H-V	6	-	PURF 3	PURF 3
			PUSF 3	PUSF 3
W-ZR	3	PURF 1	PURF 1	-
	4,5	PURF 2	PURF 2	-
		PUSF 2	PUSF 2	-
	6	-	PURF 3	-
			PUSF 3	-
LKW / TRUCK				
Index all	3	-	PURF 1	PURF 1
-	4,5	-	PURF 2	PURF 2
			PUSF 2	PUSF 2
	6	-	PURF 3	PURF 3
			PUSF 3	PUSF 3



PREMA Combi Units and PREMA Stems

PREMA Kombiflicken und PREMA Stems (Stichkanalreparatur)

PREMA Combi and Stem Repairs are perfect for a fast and safe repair of a crown injury. Prepare the injury using the appropriate PREMA Carbide Cutter. The PREMA Combi Repair comes with a guide wire which fills and seals the injury and repairs the innerliner, all in one easy step. Product is suitable ONLY for installation in combination with PREMA Ultra Fast Dry Vulcanizing Cement. No liability can be assumed in case unsuitable materials are used.

NOTE: The PREMA Combi may only be used when the angle of the injury is LESS THAN 25°. If the injury angle is GREATER THAN 25°, repair with two-piece PREMA Stem and the correct repair unit (e.g. Radial patch, Universal patch etc.).

PREMA Kombiflicken und PREMA Stems sind ideal für die schnelle und sichere Reparatur einer Verletzung im Laufflächenbereich. Die Schadstelle sollte mit einem passenden PREMA Hartmetallfräser vorbereitet werden. Der PREMA Kombiflicken enthält einen Führungsdraht, der den Schadenskanal ausfüllt und abdichtet und gleichzeitig den Innerliner repariert – in einem einzigen einfachen Schritt. Produkt ist AUSSCHLIESSLICH zur Verarbeitung mit ultraschnell trocknendem PREMA Vulkanisierzement geeignet. Bei Schäden aufgrund Verwendung ungeeigneter Materialien kann keine Haftung übernommen werden. **ACHTUNG: PREMA Kombiflicken dürfen nur verwendet werden, wenn der Winkel der Schadstelle WENIGER ALS 25° beträgt. Ist der Winkel GRÖßER ALS 25°, ist die Reparatur mit einem zweiteiligen Reparaturkörper bestehend aus PREMA Stem und entsprechendem Pflaster (z.B. Radialpflaster, Universalpflaster usw.) auszuführen.**



Refer to the PREMA 2-Piece Repair Manual for more detailed repair information.

Weitere Information zur Durchführung der Reparatur siehe Handbuch "PREMA 2-Piece Repair Manual".

SKU # Art-Nr.	Part # Kurzbez.	Description Beschreibung	Correct Carbide Cutter Korrekter HM-Fräser	Injury Size (in.) Schadstellengröße (mm)	Qty./Box Menge/Box
2006010	PC-1	PREMA Combi No. 1 dipped in gray bonding solution PREMA Kombiflicken Nr. 1 grau vorvulkanisiert	PCC-1	1/8 3	40
2006015	PC-1,5	PREMA Combi No. 1,5 dipped in grey bonding solution PREMA Combi Kombiflicken Nr. 1,5 grau vorvulkanisiert	PCC-1,5	1/6 4,5	40
2006020	PC-2J	PREMA Combi No. 2, Jumbo Pack PREMA Kombiflicken Nr. 2, Großpackung	PCC-2	1/4 6	40
2014140	PC-2J_VL	PREMA Combi No. 2VL, Stem without bonding layer, Jumbo Pack PREMA Kombiflicken Nr. 2VL, Stem o. Verbindungsschicht, Großpackung	PCC-2	1/4 6	40
2006029	PC-2	PREMA Combi No. 2 PREMA Kombiflicken Nr. 2	PCC-2	1/4 6	15
2006030	PC-3-J	PREMA Combi No. 3, Jumbo Pack PREMA Kombiflicken Nr. 3, Großpackung	PCC-3	5/16 8	20
2006039	PC-3	PREMA Combi No. 3 PREMA Kombiflicken Nr. 3	PCC-3	5/16 8	10
2006040	PC-4	PREMA Combi No. 4 PREMA Kombiflicken Nr. 4	PCC-4	3/8 10	10
2006520	PCS-2	PREMA Stem 2 with guide wire PREMA Stem 2 mit Führungsdraht	PCC-2	1/4 6	20
2006530	PCS-3	PREMA Stem 3 with guide wire PREMA Stem 3 mit Führungsdraht	PCC-3	5/16 8	20
2006540	PCS-4	PREMA Stem 4 with guide wire PREMA Stem 4 mit Führungsdraht	PCC-4	3/8 10	20
2502290	Insertion pulling wire Einziehdraht	Insertion pulling wire Einziehdraht			1

Emergency Inserts and Quick Repairs

Not-Reparaturstreifen und Schnellreparatur-Sets

PREMA offers a variety of rubber and fiber reinforced inserts for filling the injury in all types of tubeless tyres. Product is suitable ONLY for installation in combination with PREMA Ultra Fast Dry Vulcanizing Cement. No liability can be assumed in case unsuitable materials are used.

Inserts are not intended to be a permanent tyre repair. They are a temporary measure until the tyre can be properly repaired in a full service facility.

NOTE: For a proper repair always remove the tyre from the rim and inspect for damages before installation of a repair unit or hole-filler material.

PREMA bietet diverse gummi- und faserverstärkte Reparaturstreifen zum Ausfüllen von Stichverletzungen in allen Arten schlauchloser Reifen. Produkt ist AUSSCHLIESSLICH zur Verarbeitung mit ultraschnell trocknendem PREMA Vulkanisierzement geeignet. Bei Schäden aufgrund Verwendung ungeeigneter Materialien kann keine Haftung übernommen werden.

Reparaturstreifen sind nicht zur dauerhaften Reifenreparatur gedacht. Sie dienen der provisorischen Reparatur, bis der Reifen in einer Reifenschneidwerkstatt sachgerecht repariert werden kann.

ACHTUNG: Für eine sachgerechte Reparatur muss der Reifen von der Felge demontiert und auf Schäden untersucht werden, bevor ein Reparaturkörper oder Füllmittel eingebracht wird.

Reinforced Insert PREMA Fill

Verstärkte Reparaturstreifen PREMA Fill

SKU # Art-Nr.	Part # Kurzbez.	Description Beschreibung	L (in.) L (mm)	Qty./Box Menge/Box
2007210	PRI-1	PREMA Fill – Car / Light Truck Thin Orange PREMA Fill – PKW / LLKW, dünn, orangefarben	3 3/4 95	50
2007220	PRI-2	PREMA Fill – Car / Light Truck, Regular, Blue PREMA Fill – PKW / LLKW, Standard, blau	3 3/4 95	50
2007230	PRI-3	PREMA Fill – Truck Blue PREMA Fill – LKW, blau	5 1/8 130	40
2007240	PRI-4	PREMA Fill – Car / Earthmover Blue PREMA Fill – PKW / EM, blau	7 1/2 191	25

Designed with special oval shape. Gray bonding rubber and reinforced core cure to the tyre. The AIRLOCK technology seals the puncture and prevents air loss and stops dirt and moisture entering the tyre from the outside.

Spezielle ovale Form. Graues Bindegummi und verstärkter Kern werden an den Reifen vulkanisiert. Dank AIRLOCK-Technologie wird die Stichverletzung luftdicht abgeschlossen und Schmutz und Wasser gelangen nicht in den Reifen.





Bow-Tie Shape Inserts

Schleifenförmige Reparaturkörper

SKU # Art-Nr.	Part # Kurzbez.	Description Beschreibung	L (in.) L (mm)	Qty./Box Menge/Box
2008110	Truck Bow	Repair Plug bow-tie shape for Truck Reparaturkörper schleifenförmig für LKW	3 1/4 80	20
2008120	Earthmover Bow	Repair Plug bow-tie shape for Earthmover Reparaturkörper schleifenförmig für EM	4 100	20



Repair Strings

Reparaturstreifen

SKU # Art-Nr.	Part # Kurzbez.	Description Beschreibung	L (in.) L (mm)	Qty./Box Menge/Box
2018011	VL-361	String Car Black Reparaturstreifen PKW, schwarz	4 100	30
2018021	VL-362	String Truck Black Reparaturstreifen LKW, schwarz	8 200	30
2018025	VL-363	Black String Truck Reparaturstreifen LKW, schwarz	12 305	50
2018030	VL-370	Narrow Black String Schwarzer Reparaturstreifen schmal	7 178	50



Tool to use = open eye on side

Cured natural rubber to seal the injury. Install with an open-eye inserting tool. Inserts are not intended to be a permanent tyre repair. They are a temporary measure until the tyre can be properly repaired in a full service facility.

Benötigtes Werkzeug = Ahle mit seitlicher Öffnung

Vulkanisiertes Naturgummi zum Abdichten der Verletzung. Mit Ahle einbringen. Reparaturstreifen sind nicht zur dauerhaften Reifenreparatur gedacht. Sie dienen der provisorischen Reparatur, bis der Reifen in einer Reifenfachwerkstatt sachgerecht repariert werden kann.

Tool to use = open eye on side

Dipped in soft tacky butyl rubber to seal the injury. Quick and easy to install with a split-eye inserting tool.

Inserts are not intended to be a permanent tyre repair. They are a temporary measure until the tyre can be properly repaired in a full service facility.

NOTE: For a proper repair always remove the tyre from the rim and inspect for damage before installation of a repair unit or hole-filler material.

Benötigtes Werkzeug = Ahle mit seitlicher Öffnung

Mit weichem Butylgummi vorvulkanisiert zur Abdichtung der Verletzung. Schnell und einfach mit einem Einführwerkzeug mit seitlicher Öffnung einzubringen.

Reparaturstreifen sind nicht zur dauerhaften Reifenreparatur gedacht. Sie dienen der provisorischen Reparatur, bis der Reifen in einer Reifenfachwerkstatt sachgerecht repariert werden kann.

ACHTUNG: Für eine sachgerechte Reparatur muss der Reifen von der Felge demontiert und auf Schäden untersucht werden, bevor ein Reparaturkörper oder Füllmittel eingebracht wird.

Emergency Repair Kits

Not-Reparatur-Sets

The perfect combination for all emergency and quick repairs of tyre punctures. All necessary items combined in one kit! Custom design Car Kits and Truck Kits are available upon request.

Die ideale Kombination zur Durchführung aller Not- und Schnellreparaturen von Stichverletzungen. Alle benötigten Artikel in einem Kit! Kundenspezifische PKW- und LKW-Sets auf Anfrage erhältlich.

SKU # Art-Nr.	Part # Kurzbez.	Description Beschreibung	Description Beschreibung	Qty./Box Menge/Box
2018026	VL-365 ATV Kit Car	ATV Kit with 20 repair strings (100 mm) and tools in solid box ATV Set mit 20 Reparaturstreifen (100 mm) u. Werkzeug in Koffer	1 x split eye insert tool CHROME handle, 1x reamer tool CHROME handle, 1 x lubricant, 20 x repair strings (100 mm). All items are packed in a solid compact plastic box. 1 x Einführhahle mit Chromgriff, 1 x Stichling mit Chromgriff, 1 x Schmiermittel, 20 x Reparaturstreifen (100 mm). Alle Teile in einem praktischen Hartplastikkoffer.	1
2018027	VL-366 ATV Kit Truck	ATV Kit with 20 repair strings (200 mm) and tools in solid box ATV Set mit 20 Reparaturstreifen (200 mm) u. Werkzeug in Koffer	1 x split eye insert tool CHROME handle, 1x reamer tool CHROME handle, 1 x lubricant, 20 x repair strings (200 mm). All items are packed in a solid compact plastic box. 1 x Einführhahle mit Chromgriff, 1 x Stichling mit Chromgriff, 1 x Schmiermittel, 20 x Reparaturstreifen (200 mm). Alle Teile in einem praktischen Hartplastikkoffer.	1
2018037	ATV Kit Moto	ATV Motorcycle Kit with 10 repair strings ATV Set Motorrad mit 10 Reparaturstreifen	3 x 16 gram air bottle (with 0.2 pressure each), 1 x string insert tool, 1 x tyre reamer tool, 10 x 105 mm repair strings, 1 knife, 1 x air valve and connect hose 3 x 16 g Luftflasche (je 0,2 bar), 1 x Einführwerkzeug, 1 x Stichling, 10 x 105 mm Reparaturstreifen, 1 x Messer, 1 x Luftventil u. Verbindungsschlauch	1





PREMA Vulc Cement

PREMA Vulkanisierzement

SKU # Art-Nr.	Part # Kurzbez.	Description Beschreibung	Size (fl. Oz) Größe (fl. Oz)	Size (ml) Größe (ml)	Pail / Box Eimer / Box
2205150	PCT-5	Prema Vulc Cement 5 g tube Prema Vulkanisierzement 5 g Tube	0.17	5	50
2205160	PCT-10	Prema Vulc Cement 10 g tube Prema Vulkanisierzement 10 g Tube	0.34	10	50
2205170	PCT-50	Prema Vulc Cement 50 g tube Prema Vulkanisierzement 50 g Tube	1.7	50	25
2205500	PBV-32	Prema Black Vulc Cement 946 ml Prema Vulkanisierzement schwarz 946 ml	32	950	10



PREMA Vulc Cement is used for the vulcanization of tube repairs and rubber based valves. Can also be used for lubrication of hole channels in nail-hole repairs.

PREMA Vulkanisierzement wird zur Heißvulkanisation von Schlauchflecken und Gummifußventilen verwendet. Kann auch als Schmiermittel bei der Reparatur von Nagellochverletzungen verwendet werden.



PREMA Ultra Fast Dry Vulcanizing Cement

PREMA ultraschnell trocknender Vulkanisierzement

SKU # Art-Nr.	Part # Kurzbez.	Description Beschreibung	Size (fl. Oz) Größe (fl. Oz)	Size (ml) Größe (ml)	Pail / Box Eimer / Box
2205010	PFC-4	Ultra Fast Dry Vulcanizing Cement 118 ml can Ultraschnell trocknender Vulkanisierzement 118 ml Dose	4	118	25
2205020	PFC-8	Ultra Fast Dry Vulcanizing Cement 237 ml can Ultraschnell trocknender Vulkanisierzement 237 ml Dose	8	237	25
2205030	PFC-32	Ultra Fast Dry Vulcanizing Cement 1000 ml can Ultraschnell trocknender Vulkanisierzement 1000 ml Dose	32	1000	10



PREMA Ultra Fast Dry (UFD) Vulcanizing Cement is formulated to provide outstanding performance when used in conjunction with PREMA repair materials. Extremely easy to apply with an outstanding drying time. Use PFCG with higher viscosity for EM/OTR applications. Contains no ozone depleting chemicals.

Ultraschnell trocknender (UFD) PREMA Vulkanisierzement ist eine Hochleistungs-Vulkanisationslösung in Verbindung mit PREMA Reifenreparaturmaterialien. Äußerst einfache Verarbeitung mit einer ausgezeichneten Trocknungszeit. Für Anwendungen im EM/OTR-Bereich ist PFCG mit einer höheren Viskosität zu verwenden. Enthält keine ozonabbauenden Chemikalien.

Pre-Buff Cleaner

Chemischer Aufräuer

SKU # Art-Nr.	Part # Kurzbez.	Description Beschreibung	Size (fl. Oz) Größe (fl. Oz)	Size (ml) Größe (ml)	Pail / Box Eimer / Box
2207010	PPC-16	Pre-Buff Cleaner "Aerosol" 473 ml in practical spray can Pre-Buff Cleaner "Aerosol" 473 ml in praktischer Sprühdose	16	500	12
2207030	PPC-32	Pre-Buff Cleaner 946 ml can Pre-Buff Cleaner 946 ml Dose	32	1000	10
2207050	PPC-5000	Pre-Buff Cleaner 5l can Pre-Buff Cleaner 5l Dose	1.3 GAL	5000	1

PREMA Pre-Buff Cleaner is formulated to remove all silicone and contaminations from the tyre innerliner prior to the buffing process. It contains no ozone depleting chemicals.

NOTE: Only use Pre-Buff Cleaner before you buff.
DO NOT apply it to an already buffed surface!

Mit PREMA Pre-Buff Cleaner wird der Innerliner des Reifens vor dem Anrauen von allen Silikonrückständen und anderem Schmutz befreit. Enthält keine ozonabbauenden Chemikalien.

ACHTUNG: : Nur auf unaufgeraute Oberfläche auftragen
NICHT auf der bereits gerauten Oberfläche verwenden!



Innerliner Overbuff Sealant

(Versiegelung / Abdichtungsmittel)

SKU # Art-Nr.	Part # Kurzbez.	Description Beschreibung	Size (fl. Oz) Größe (fl. Oz)	Size (ml) Qty/ Unit	Pail / Box Eimer / Box
2209150	PLOS-16	Innerliner Overbuff Sealant 473 ml Versiegelung / Abdichtungsmittel für Innerliner 473 ml	16	500	10



PREMA Innerliner Overbuff Sealant is used on the buffed innerliner around the repair after the patch installation. Made of extremely gas proof rubber it ensures proper sealing and prevents air from leaking through the buffed repair area.

PREMA Innerliner Overbuff Sealant wird auf dem aufgerauten Innerliner um den Rand des eingebauten Pflasters verwendet. Aus besonders gasbeständigem Gummi. Gewährleistet eine ordnungsgemäßen Abdichtung und verhindert, dass Luft durch den behandelten Reparaturbereich dringt.

Warranty

The manufacturer is liable for defects in materials and workmanship according to the legal conditions applicable to manufacturer's warranty.

Photographs and Product Illustrations:

PREMA has made every effort to ensure that each product listed is accurately depicted. However, these illustrations are for identification only and products may vary due to manufacturing improvements and changes.

The sole intent of this catalog is to aid PREMA distributors and their customers in the resale of automotive related parts. This catalog, or any part thereof, may not be reproduced in any form without written consent from PREMA.

PREMA and the "PREMA Logo" are marks of PREMA PRODUCTS, INC. The products in this catalog are manufactured for distributors of PREMA and their customers.

All charts in this catalog reflect international repair standards, determined on the basis of practical experience, bench checks and laboratory tests. THEY NEITHER INCORPORATE NOR ARE INTENDED AS A REFERENCE TO LOCAL, STATE, OR NATIONAL STANDARDS THAT MAY EXIST IN YOUR COMMUNITY. Stay within the limitations for repairable injuries indicated by the charts. When repairing a tyre, it is imperative that a complete inspection be conducted to ensure that the tyre is fit to be repaired and safely returned to service. Always follow proper repair procedures as illustrated in the appropriate repair manual. No tyre can be safely repaired without demounting it from the rim, giving it a complete inspection and properly repairing the injury with the appropriate inside repair unit and filler material. Always consult the tyre manufacturer for the repair limits.

PREMA GmbH and PREMA PRODUCTS, INC. are not responsible for inadvertent typographical errors or omissions.

WARNING: Use of products in this catalog contrary to specifications and directions may result in personal injury and/or property damage.

NOTE: PREMA tyre repair materials must be stored in a cool dry place. They should never be exposed to direct sunlight or stored near open flames.

National legislation and directives will have to be observed when using the product(s).

In Germany please observe the directive for repair of pneumatic tyres VkB1 2001.

The current British Standard to be observed is BS AU 159f: in its revision of Dec. 15, 1997.

Gewährleistung

Der Hersteller übernimmt die Haftung für Material- oder Herstellungsfehler im Rahmen der gesetzlichen Vorschriften zur Herstellergewährleistung.

Fotos und Produktabbildungen:

PREMA hat sich bemüht, jedes gelistete Produkt genau darzustellen. Diese Darstellungen dienen jedoch ausschließlich zu Identifikationszwecken. Die Originalprodukte können aufgrund verbesserter oder geänderter Herstellungsmethoden von den abgebildeten Produktfotos abweichen.

Dieser Katalog soll ausschließlich PREMA Händlern und deren Kunden beim Wiederverkauf von Teilen für den Kfz-Bereich helfen. Kein Teil dieses Kataloges darf ohne schriftliche Zustimmung durch PREMA in irgendeiner Form vervielfältigt werden.

PREMA und das PREMA-Logo sind Marken von PREMA PRODUCTS, INC. Die in diesem Katalog beschriebenen Produkte werden für PREMA Händler und deren Kunden hergestellt.

Alle in diesem Katalog enthaltenen Tabellen entsprechen den internationalen Reparaturstandards, die aufgrund praktischer Erfahrungen, Prüfstandskontrollen und Laboruntersuchungen festgelegt wurden. SIE SIND NICHT TEIL REGIONALER ODER NATIONALER NORMEN, DIE GEGEBENENFALLS IN IHREM GEBIET GELTEN, NOCH SOLLEN DAFÜR ALS REFERENZWERTE GELTEN. Beachten Sie die in den Tabellen vorgegebenen Grenzwerte und Einschränkungen für Schadensreparatur. Bevor Sie einen Reifen reparieren, muss er unbedingt gründlich daraufhin untersucht werden, ob er reparabel ist und wieder sicher genutzt werden kann. Befolgen Sie stets die im jeweiligen PREMA Handbuch oder den Handbüchern beschriebenen Reparaturanleitungen für eine sachgerechte Reparatur. Für eine zuverlässige Reparatur muss der Reifen von der Felge demontiert, überprüft und von innen aus mit einem geeigneten Reparaturkörper und Füllmaterial repariert werden. Beachten Sie stets die Einschränkungen des Reifenherstellers zur Reifenreparatur.

PREMA GmbH und PREMA PRODUCTS, INC. haften nicht für versehentliche Druckfehler oder Auslassungen.

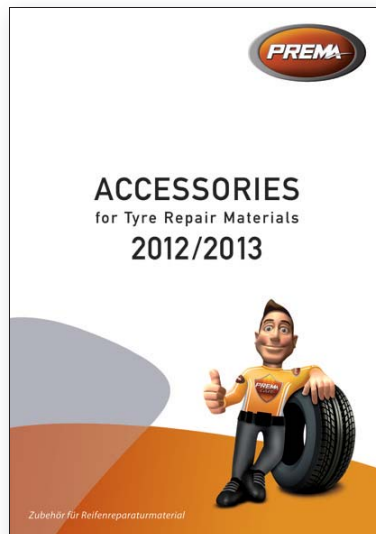
ACHTUNG: Die Verwendung der in diesem Katalog beschriebenen Produkte entgegen deren bestimmungsgemäßer Verwendung oder entgegen den gegebenen Anweisungen kann zu Personen- oder Sachschäden führen.

ACHTUNG: PREMA Reifenreparaturmaterialien sind kühl und trocken aufzubewahren. Sie sollten nie in direktem Sonnenlicht oder in der Nähe offener Flammen gelagert werden.

Bei der Verwendung des Produktes/ der Produkte sind länderspezifische Richtlinien und Gesetze zu beachten.

In Deutschland bitte Richtlinie für die Instandsetzung von Luftreifen VkB1.2001 beachten.

Der aktuelle British Standard ist: BS AU 159f: vom 15.12.1997



Accessories for professional tyre repairs

In our Accessories Catalog you will find high-quality tools, perfectly matching components and accessories for all Orange Line and PREMA Classic tyre repair materials.

Zubehör für die professionelle Reifenreparatur

Hochwertiges Werkzeug, perfekt dazu passende Komponenten und Hilfsmittel für alle Orange Line- und PREMA Classic-Reifenreparaturmaterialien finden Sie in unserem Zubehör-Katalog.



Our management system is certified.
Unser Managementsystem ist zertifiziert.

PREMA GmbH
Aspertsham 40
D-94081 Fürstentzell
Germany

Phone: +49/ (0) 85 02 / 91 71 50 - 0
Fax: +49/ (0) 85 02 / 91 71 50 21
info@prema-gmbh.de

